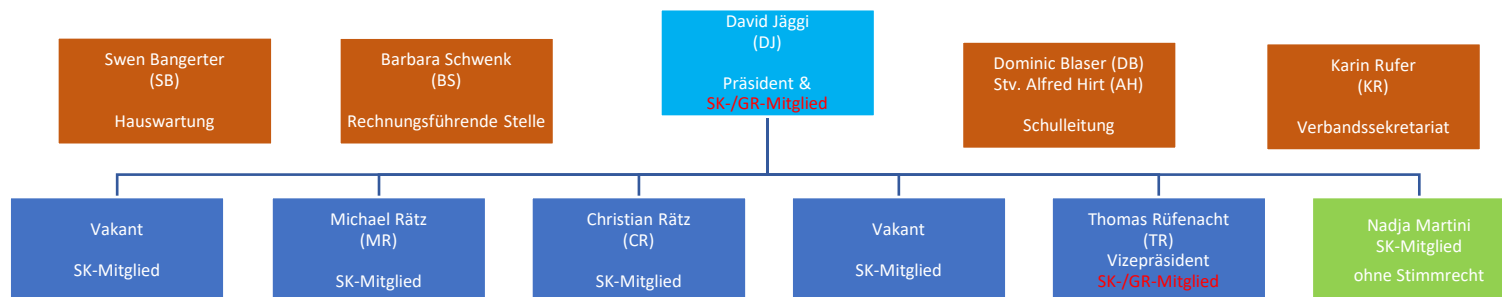


### Organigramm und Strukturen OSZ Arch



### Ressorts-Zuteilungen

- Es gibt Ressorts, bei denen Stabsstellen beteiligt sind.
- Es gibt Ressorts, bei denen der/die SK-PräsidentIn dabei sein muss und daher fix gesetzt ist.
- Die SK-Mitglieder können bei 1 – n Ressorts mitarbeiten.

Ressort	Stabsstelle	Präsident DJ	SK-Mitglieder					
			TR	MR	CR	Vakant	Vakant	NM
Gebäude / Mobilien / Umgebung	SB				X			
Sicherheit				X		(X)		
Kommunikation <sup>1</sup>	DB	X						
Soziales (KUW, SSA)	AH							
Führung / Administration / Personelles	KR	X						
Finanzen	BS	X	X					
ICT				X				
Synchronisation mit Verbandsgemeinden		X	X					X

Stand: 13.01.2026

<sup>1</sup> Siehe



KomInfKriKonzept4.0  
\_2019\_20 neu sept.19